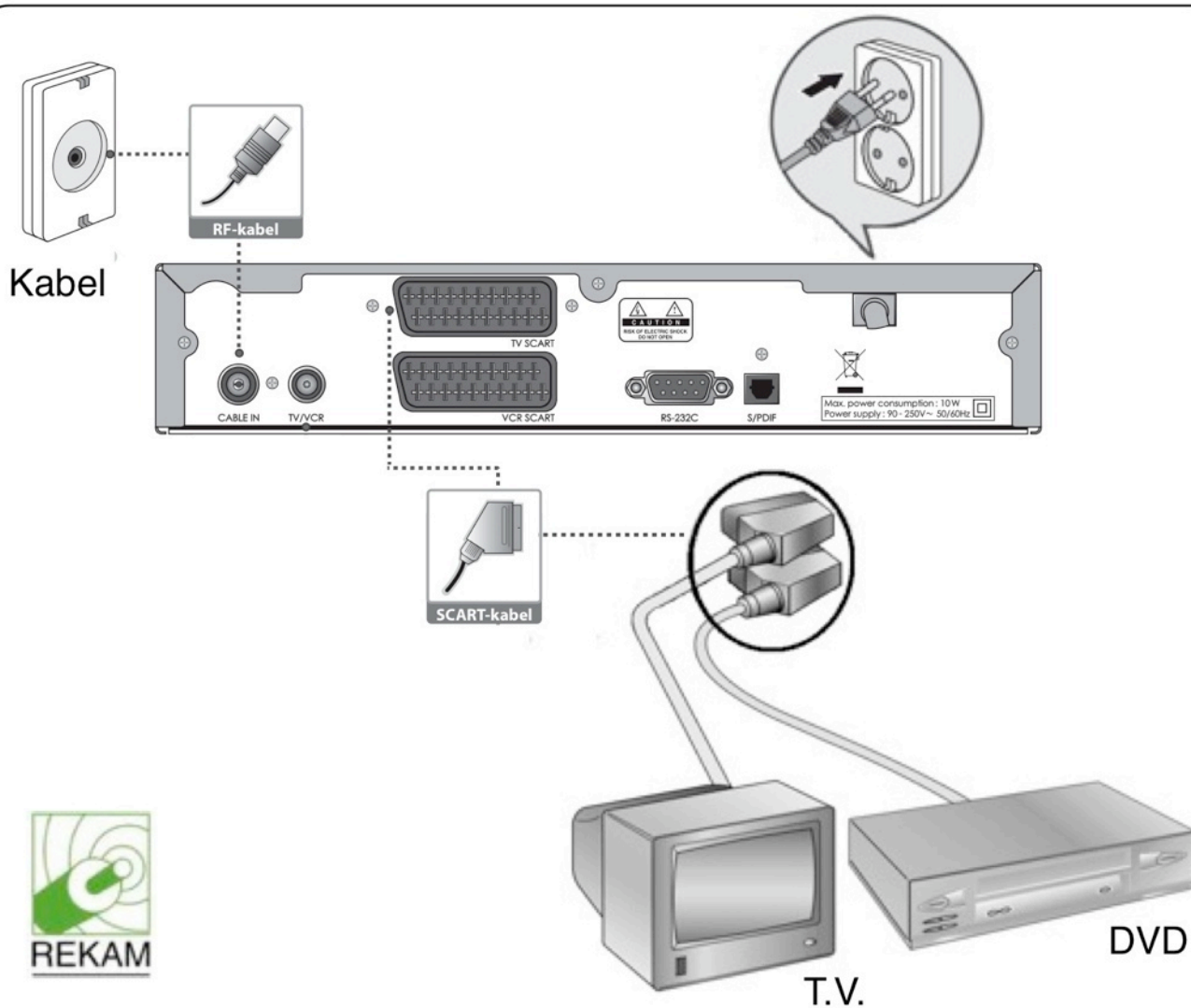




## Aansluiten van digitale decoder op Televisie (en/of DVD-speler)

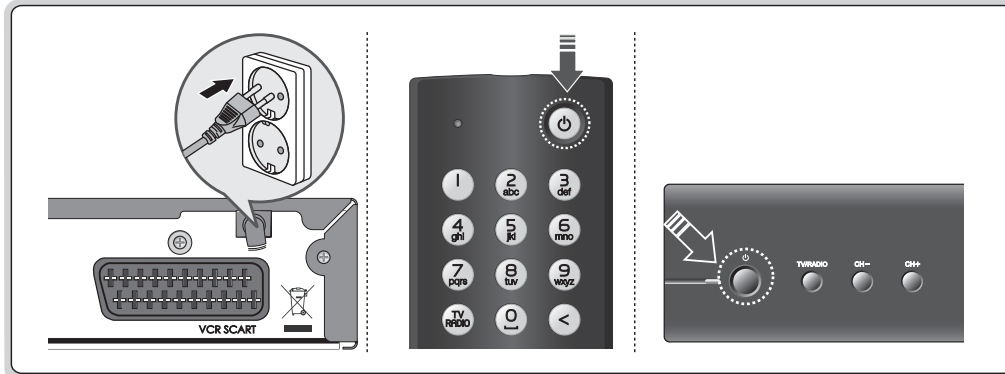
1. Sluit de **Kabel** aan op de “Cable in” aansluiting op de decoder, maak gebruik van de meegeleverde RF-kabel.
2. Sluit de **T.V.** aan op de “TV-Scart” (bovenste) aansluiting op de decoder, maak gebruik van de meegeleverde SCART-kabel.
- 2a. Optioneel: sluit de **DVD-speler** aan op de “VCR-Scart” (onderste) aansluiting op de decoder, tweede SCART-kabel
3. Steek de stekker in het stopcontact en schakel de decoder in.





# Installatie van digitale decoder

1. Sluit het netsnoer van het product aan op een stopcontact.
2. Schakel het product in door op de knop **STANDBY** op de afstandsbediening of de knop **STANDBY** op de voorkant van het product te drukken.



1. Druk op de knop **MENU**.
2. Selecteer **Installatie** met de knop **▲/▼** en druk op **OK**. U wordt gevraagd uw wachtwoord in te voeren.
3. Selecteer **Zenders zoeken** met de knop **▲/▼** en druk op de knop **OK** of **▶**.



In het volgende scherm moet u de gegevens invoeren

1. Stel frequentie in op **210.00(0)**, druk op **OK**
2. Stel symbol-rate in op **6875**, druk op **OK**
3. Stel het netwerk-ID in op **4683**, druk op **OK**
4. Selecteer **zoeken** en druk op **OK**



De zenders worden gezocht, dit duurt even...

1. Selecteer **opslaan**.
2. Kies **menu** om het menu te verlaten

